

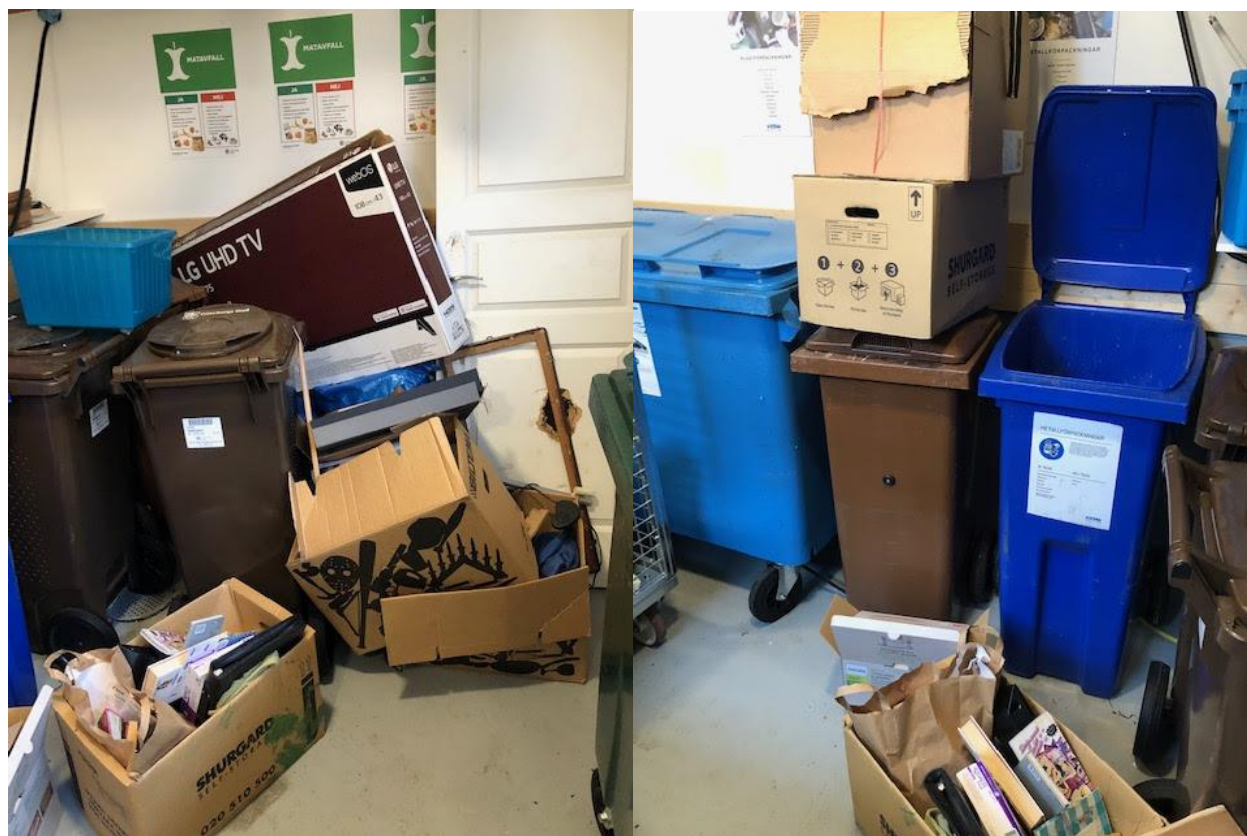
Återvinningsrum

Återvinningsrummet i 1B är stängt på grund av relining av bottenplattan. Detta innebär att elektronik, batterier och lampor kan slängas i återvinningsrummet i 3B. För glas och papp är medlemmar hänvisade till närmaste allmänna återvinningsstationer som ligger vid Seminariegatan eller Hagakyrkan, mer information om dessa kan hittas på <https://goteborg.se/wps/portal/start/bygga-bo-och-leva-hallbart/avfall-och-atervinning/hallmar-hushall-avfall>

Det är således inte tillåtet att slänga kartong i återvinningsrummet i 3B. Det är inte heller tillåtet att ställa av saker som inte får plats i återvinningskärnen. För större föremål hänvisas medlemmar till återvinningscentral, se <https://goteborg.se/wps/portal/start/bygga-bo-och-leva-hallbart/avfall-och-atervinning>

Bifogade bilder är ett otroligt tråkigt exempel på hur föreningens återvinningsrum inte sköts. Styrelsen uppmanar bestämt berörda medlemmar att ta ansvar för sorteringen av sitt avfall i fortsättningen så att situationen inte upprepas.

Kostnaden för bortförande av otilåtet avfall drabbar alla medlemmar.



Gå med i styrelsen

Vi söker nu medlemmar som vill vara med i vår styrelse. Eftersom flera av de nuvarande styrelseledamöterna inte har möjlighet att fortsätta sitt arbete i styrelsen under kommande år är det av yttersta vikt att styrelsen får tillskott. Styrelsearbetet är arvoderat. Alla medlemmar är välkomna att sitta med i styrelsen oavsett tidigare erfarenhet. Att sitta med i styrelsen är ett väldigt bra sätt att engagera sig i föreningen och få såväl insyn som möjlighet att påverka föreningens utveckling. Att sitta med i styrelsen är dessutom ett givande och roligt uppdrag där vi tillsammans bildar en gemenskap.

Är du osäker på vad det innebär att sitta med i styrelsen kan du sitta med som suppleant. Som suppleant förväntas du framförallt delta på styrelsemöten men om du kan och vill så finns möjlighet att bistå någon av styrelseledamöterna med mindre uppgifter. Vi träffas en gång i månaden förutom i juli då vi har sommaruppehåll. Mötena hålls i styrelserummet från 18:30 till ca 20:30. Hoppas någon av styrelseledamöterna av under året kan du som suppleant få ta över dennes roll.

Som styrelseledamot tilldelas du ett ansvarsområde. Hur mycket tid du behöver lägga på detta är lite beroende på vilket ansvarsområde du tilldelas. Exempel på ansvarsområden är sekreterare där du för protokoll på styrelsemöten samt skriver och skickar ut informationsblad. Du kan även vara ansvarig för exempelvis ekonomi, trädgård eller förvaltning.

Har du fler frågor om vad det innebär att vara med i styrelsen kan du kontakta styrelsen per e-post: styrelsen@brfgrimberget.se

Frågor kan även ställas till valberedningen. Det är även valberedningen du ska kontakta för att anmäla ditt intresse för att gå med i styrelsen, eller nominera någon du tror är lämplig. Valberedningen nås på: valberedningen@brfgrimberget.se

Om reliningen av bottenplattan

Just nu är det mycket pumpar och ledningar på bottenplan med anledning av det pågående arbetet. Det är väldigt viktigt att ingen rör eller stänger av strömmen till dessa! Stängs strömmen av kan det orsaka stora stopp, vilket skulle få förödande konsekvenser och innebära stor ekonomisk skada för vår förening.

Styrelsen vill även skicka med en till påminnelse om att inte spola ner något annat än toapapper i toaletten.



Vi önskar er alla en riktigt glad påsk!

